

環境ブロック(環境保全型積みブロック)

コンクリート用混和材

擁壁

環境製品

水路

側溝

道路用・他

トップベース工法

住宅関連

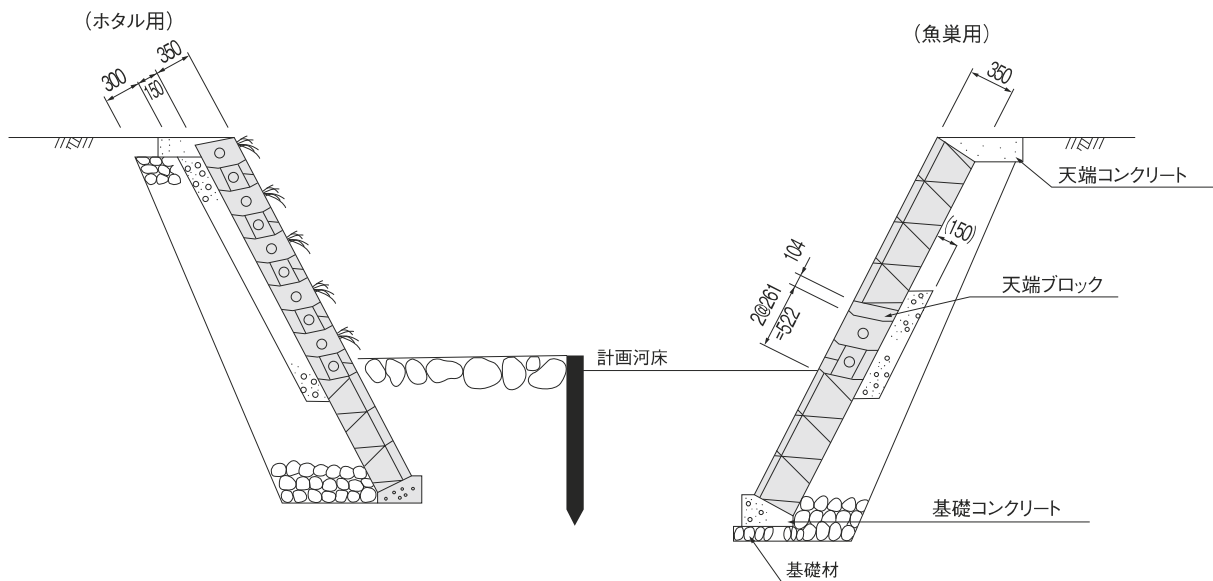


特長

- 空洞部に植生土のうを詰め込み植物を育成すると共にホタル等の小動物の為の生活しやすい環境を作り出します。
- ブロック前面に凸凹の石肌模様を有していますので河川の景観に適合します。
- シンプルなH型のブロックで、ブロック本体を3分勾配としていますので施工性の向上が計れます。

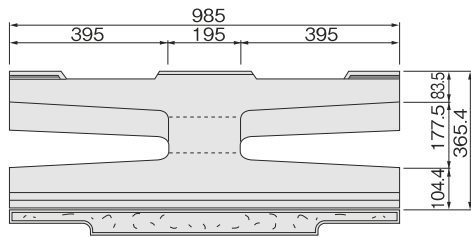


【標準断面図】

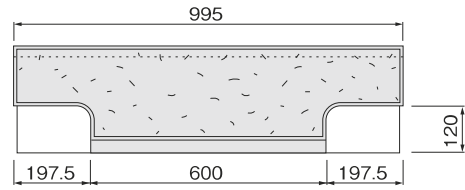


基本型(製品参考重量118kg)

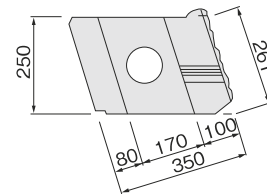
【平面図】



【正面図】

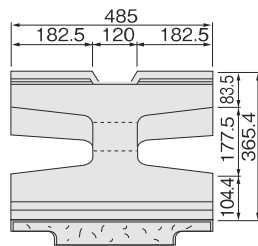


【側面図】

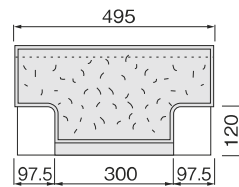


端部型(製品参考重量61kg)

【平面図】

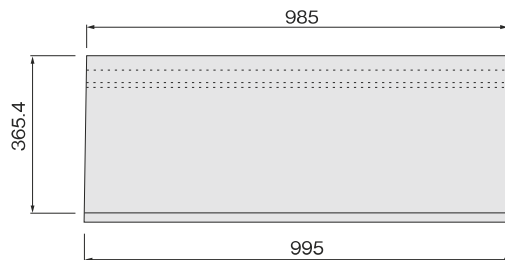


【正面図】

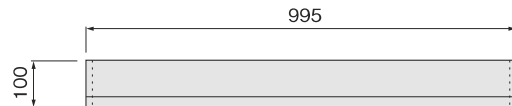


天端ブロック(製品参考重量83kg)

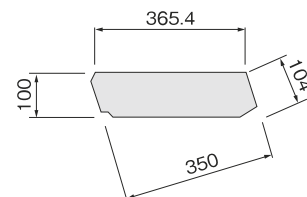
【平面図】



【正面図】



【側面図】



■ 空洞部参考数量

規格	数量	単位	備考
植生土のう	80	枚	
客土	1.3	m ³	(0.031+0.0015)×40
ぐり石	1.24	m ³	0.031 (m ³ /個)×40