

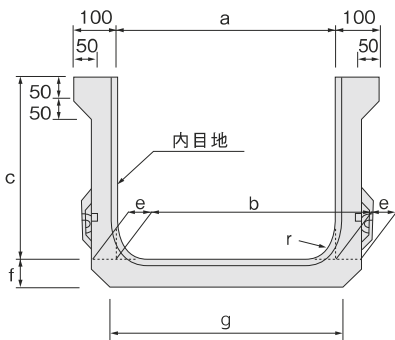
# ワイドフリューム

## 特長

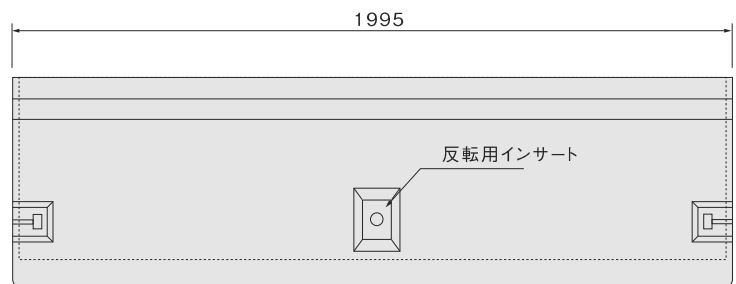
- 現場打水路に比べて、施工性が良く工期の大幅な短縮ができます。
- 製品の接合部にアンカーフランジを埋め込みボルト締めを行う事により、製品(同土)を堅固に連結し、不等沈下に対して有効に働きます。
- 専用スラブ(T-4)を掛ければ乗用車程度の横断も可能になります。

### ● 寸法図

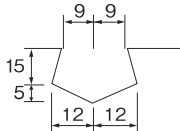
#### 【断面図】



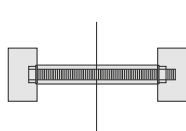
#### 【側面図】



#### 【内目地詳細図】



#### 【連結部詳細図】



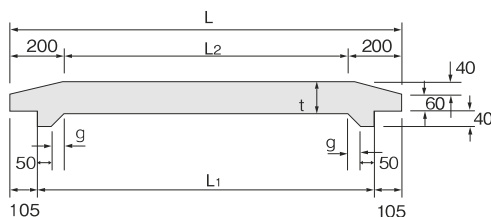
### ■ 寸法表

(単位:mm)

規格 a × c	b	e	f	g	r	参考重量 (kg)
600×1000	520	90	90	600	90	1009
700× 600	650	65	70	720	70	623
700× 700	650	80	80	750	80	780
800× 600	750	65	70	820	70	656
800× 800	730	85	85	840	85	970
800×1000	720	90	90	800	90	1095
900× 600	850	65	70	920	70	689
900× 800	830	85	85	940	85	1013
1000× 600	950	65	70	1020	70	722
1000× 800	930	85	85	1040	85	1055
1000×1000	920	90	90	1000	90	1180
1100× 800	1030	85	85	1140	85	1098
1200× 600	1150	65	70	1220	70	789
1200× 800	1130	85	85	1240	85	1140
1200×1000	1120	90	90	1200	90	1266

## ワイドフリューム専用スラブ(T-4)

### 【断面図】

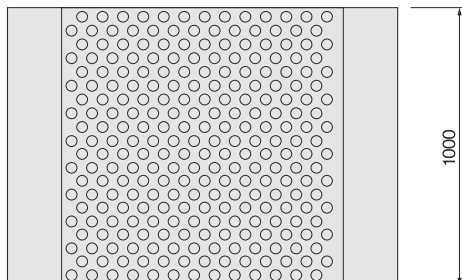


### ■ 寸法表

(単位:mm)

規格	L	L <sub>1</sub>	L <sub>2</sub>	t	g	参考重量(kg)
600用	800	590	400	100	50	190
800用	1000	790	600	100	50	235
1000用	1200	990	800	100	50	280
1200用	1400	1190	1000	110	40	355
1500用	1700	1490	1300	120	30	465
1800用	2000	1790	1600	130	20	590
2000用	2200	1990	1800	140	10	695

### 【平面図】



コンクリート用混和材

擁壁

環境製品

水路

側溝

道路用・他

トップベース工法

住宅関連